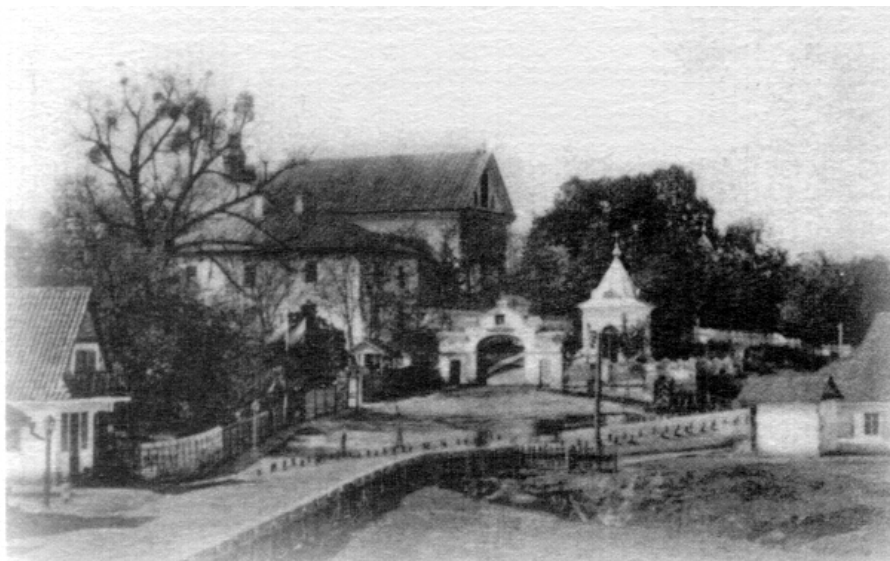


## Wystawa „ZIEMIA WIECZNEJ TĘSKNOTY” (POLESIE - WOŁYŃ)

W Muzeum Etnograficznym w Gdańsku Oliwie czynna jest do 10.03.2000 roku wystawa pt. „ZIEMIA WIECZNEJ TĘSKNOTY” (POLESIE – WOŁYŃ).



W programie wystawy możemy przeczytać:

Jak wielki i niezwykle bogaty rozdział w dziejach polskiego narodu odegrały tradycje kresowe, świadczą nie tylko dzieła literackie, pamiątki kultury czy źródła historyczne, również mieszkańcy tych ziem - Kresowiaczy. Tęsknota wygnañców za utraconym stała się wartością świętą, nad wszystkie cenniejszą, a wspomnienia wciąż budzące silne wzruszenia stają się obszarem mitycznym. Mogliśmy się o tym przekonać przy realizacji kolejnych wystaw poświęconych tematyce kresowej: „Tak się żyło kochanińskie”, „Co kryły walizki repatriantów”, „Mój Lwów”. Istniejące już tylko w pamięci zdarzenia były końcem pewnej epoki w historii polskiego narodu. Niezwykłość tego zjawiska będziemy mogli

uchwycić w kolejnej ekspozycji poświęconej tym razem pamięci Polesia i Wołynia - „Ziemia wiecznej tęsknoty”. Źródłem tematu stała się kolekcja zdjęć Adama Juliana Łukaszewskiego, zauroczonego ziemią wołyńską, na której przebywał w latach międzywojennych. Obecnie znajdują się w Bibliotece Uniwersytetu Jagiellońskiego w Krakowie. Cenną dokumentację fotograficzną dotyczącą Polesia udostępniła nam Pani Krystyna Kukielowa, pieczołowicie przechowująca dorobek artystyczny swego ojca Henryka Poddębskiego. Ekspozycję uzupełniają dokumenty i przedmioty ocalone z przeszłości. Podążmy śladami Kresowiaków, którzy nauczyli się żyć w nowej rzeczywistości, choć ich myśli i serca nieustannie wracają na ziemię ojców.

Wystawa zorganizowana  
przez Muzeum Etnograficzne w Gdańsku Oliwie  
we współpracy z:  
Towarzystwem Więzi z Polesiem w Gdańsku  
Towarzystwem Miłośników Wołynia i Polesia w Warszawie  
Komisarz wystawy, autorka tekstu: Barbara Maciejewska  
Aranżacja plastyczna wystawy: Hanna Błaszowska-Gregor  
Opracowanie graficzne informatora: Andrzej Borkowski

Wystawa ze zbiorów:  
Biblioteki Uniwersytetu Jagiellońskiego w Krakowie  
Muzeum Zachodnio-Kaszubskiego w Bytowie  
Muzeum Etnograficznego w Ochli  
Muzeum Etnograficznego w Toruniu  
Muzeum Niepodległości w Warszawie  
Muzeum Etnograficznego w Gdańsku Oliwie

oraz kolekcji prywatnych:  
Bronisławy Arciszewskiej, Ireny Glaas, Tadeusza Floriańskiego, Marii Hrynyk,  
Krystyny Kukielowej, Zygmunta Kwieka,  
Zofii Lipińskiej, Tadeusza Wawrzonka

Wystawa czynna w Muzeum Etnograficznym w Gdańsku Oliwie  
od wtorku do niedzieli w godz. 10-16, w czwartki wstęp wolny, tel.  
552-41-39